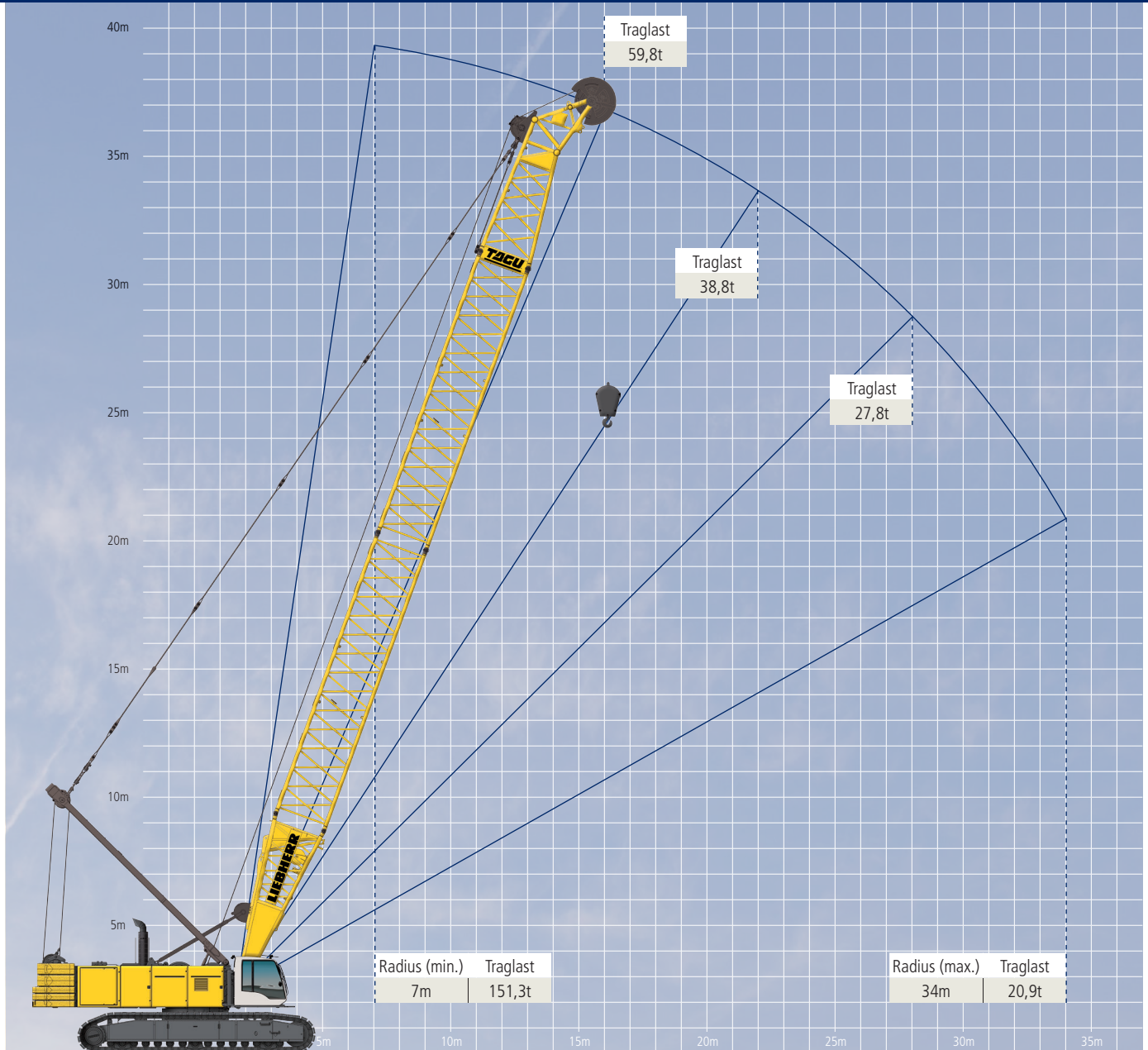


# LIEBHERR HS 895 HD

MAX. AUSLEGERLÄNGE: 55,1m · MAX. TRAGLAST: 200t

Konfiguration: Auslegerlänge 34,7m · 75,1t Ballast und 27t Zentralballast

Inventar-Nr.: 30021



Länge des Grundauslegers	20m
Max. Traglast / Grundausleger	200000kg bei 5m Arbeitsradius
Max. Auslegerlänge	bis 55,1m
Schwenkgeschwindigkeit	0-3,21m U/min
Fahrgeschwindigkeit	0-1,4km/h
Steigfähigkeit	17°
Bodendruck	1,46 kg/cm <sup>2</sup>
Motor-Typ	DB-OML 444LA/811PS bei bei 1900 U/min
Verbrauch	Auslastungsgrad 80% - 1Ltr./min
Treibstofftank	950Ltr.
Kettenbreite (Bodenplatten)	1,1m
Anzahl der Winden	2stk. 2x 35t Zugkraft

Baujahr | 2003

