



Technische Daten des Hitachi KH 180-3

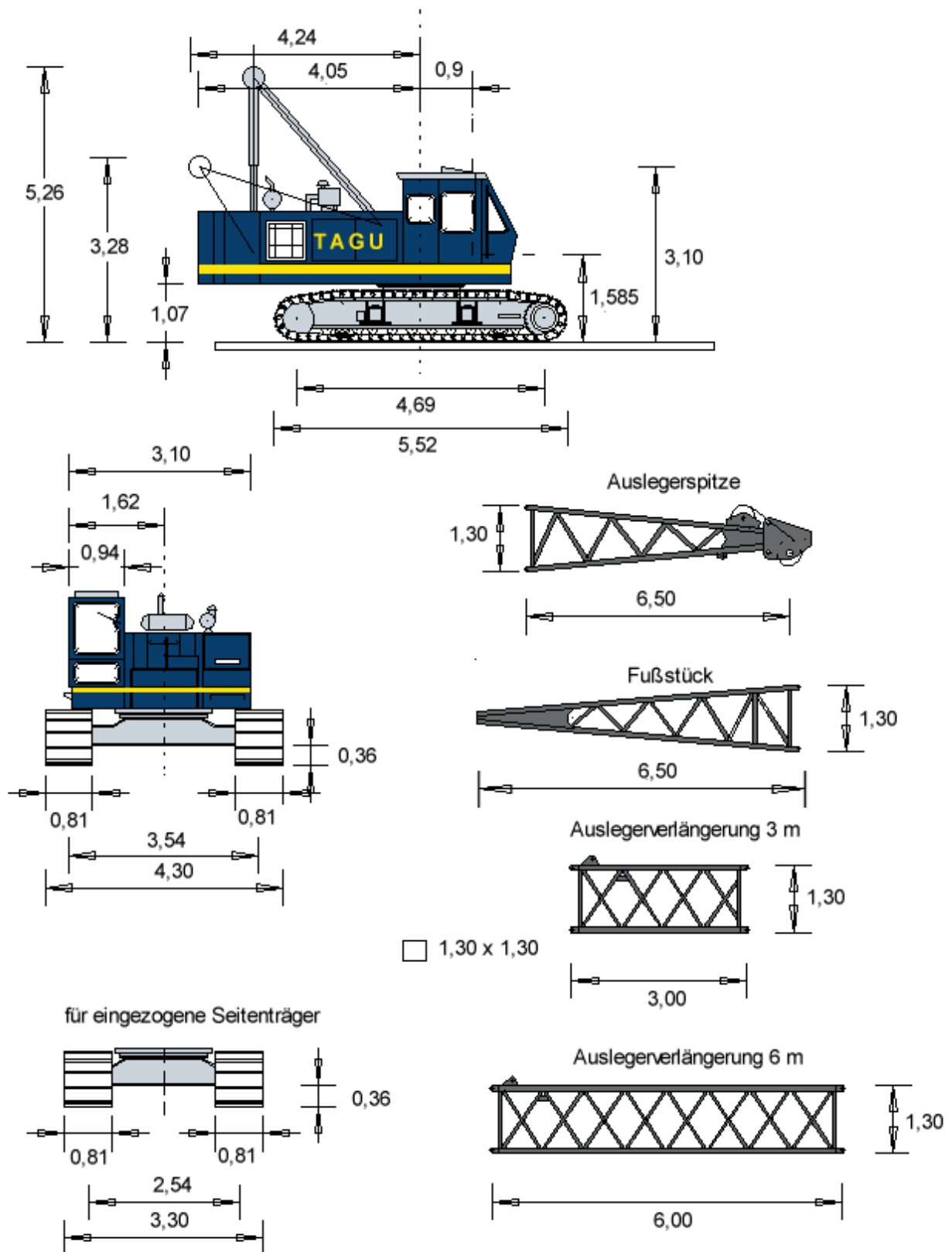
Technischen Daten

Inv.Nr.: 431210

Fabrikat	HITACHI KH-180-3	Fabr.Nr.:	2421495
Baujahr	1992		
Motor	Hersteller/Typ Leistung Verbrauch(Auslastungsgrad 80%)	HINO EM 100 110kW(150PS) bei 2000 1/min 22 l	
max. Traglast	50000kg bei 3,7m Arbeitsradius		
Anzahl der Winden	4,		
Ausleger	Länge des Grundauslegers max. Auslegerlänge max. Auslegerlänge Bestand	13,0 m 52,0 m 37,0 m	
Schwenkgeschwindigkeit	0-3,1 1/min		
Fahrgeschwindigkeit	0-1,5 km/h		
Steigfähigkeit	22° (40%)		
Bodendruck (Grundgerät mit 760 mm Bodenplatten)	0,61 bar		
Bodenplatten	810 mm		
Betriebsgewicht	(ausgerüstet mit Grundausleger, 50-t-Haken , 15,9t Gegengewicht)	46900 kg	



Abmessungen Hitachi KH 180-3



Die Abmessungen sind dem Prospekt des Herstellers entnommen



Seilbagger



Rammtechnik



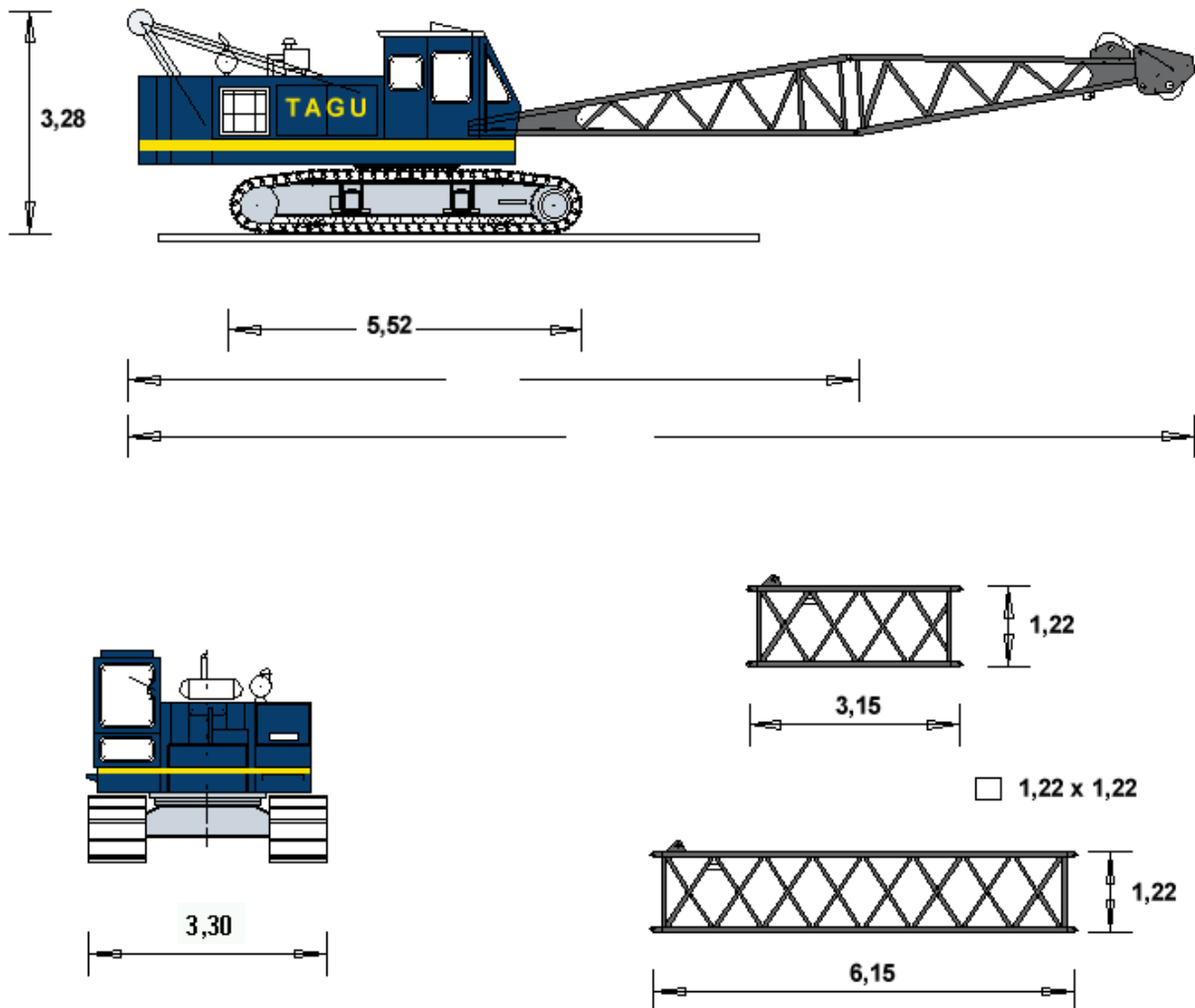
Ponton



Zubehör



Transportabmessungen Hitachi KH 180-3



Grundgerät

Länge:	7,00 m	Gewicht:	49 to
Breite:	3,30 m		
Höhe:	3,28m		
Länge Laufwerk:	5,52 m		

Ausleger

Fußstück	Länge:	6,50 m	Gewicht:	kg
Spitze	Länge:	6,50 m	Gewicht:	kg
Auslegerverl. "3m"	Länge:	3,15 m	Gewicht:	~242 kg
Auslegerverl. "6m"	Länge:	6,15 m	Gewicht:	484 kg



Ausstattung und Zubehör des HITACHI KH 180-3

Inv.Nr.:431210

Ausrüstung

- * Traktorlaufwerk mit 810 mm breiten Bodenplatten
- * kraftschlüssiges Senken auf beiden Hubtrommeln
- * Feindrehen, Opt.-Winden, selbsthemmende Bremsen
- * teleskopierbarer Unterwagen
- * kompl. mit Beseilung, Beleuchtung, Beheizung
- * Lastmomentbegrenzung
- * hydraul. Anpassung für Mäklerbetrieb
- * Aufhängung am Mäklerkopf
- * 3. und 4. Winde

Auslegerverlängerungen

- * Auslegerverlängerung 3m
- * Auslegerverlängerung 6m

Inv. -Nr.:

431415

431414

Hakenflaschen

- * Hakenflasche 35 to

Inv. -Nr.:

431143