

Bauwerksuntersuchung und – diagnose & Gutachten

Für alle Bauvorhaben des Hoch- und Ingenieurbaus Bauwerke:

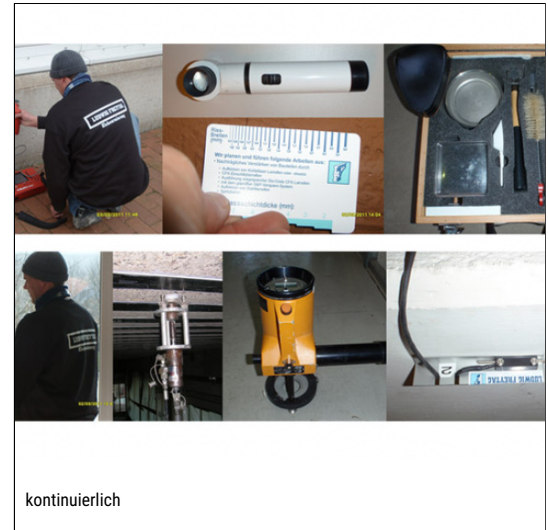
- Hochbau
- Wasserbau
- Kläranlagenbau
- Industriebau
- Ingenieurbau

mögliche Untersuchungen:

- Zerstörungsfreie Messung der Betondruckfestigkeit mit dem Rückprallhammer
- Feststellung der Betondruckfestigkeit durch Entnahme von Bohrkernen
- Zerstörungsfreie Lokalisierung von Bewehrungen
- Betondeckungsmessungen
- Betonfeuchtemessungen
- Karbonatisierungstiefenmessungen
- Feststellen der Chloridgehalte
- Betonoberflächenzugfestigkeitsmessungen
- Rissaufnahmen und Messungen von Rissbewegungen

{{ Eckdaten }}

Durch die Bestandsaufnahmen werden Planungsgrundlagen für evtl. Instandsetzungsplanungen geschaffen. Die Ergebnisse werden von einem zertifizierten Sachkundigen Planer dokumentiert, ausgewertet und auf Wunsch über die Ausarbeitung eines Instandsetzungskonzeptes bewertet.



LUDWIG FREYTAG GmbH & Co. Kommanditgesellschaft

Ammerländer Heerstraße 368 · 26129 Oldenburg

+49 441 9704-0 · info@ludwig-freytag.de