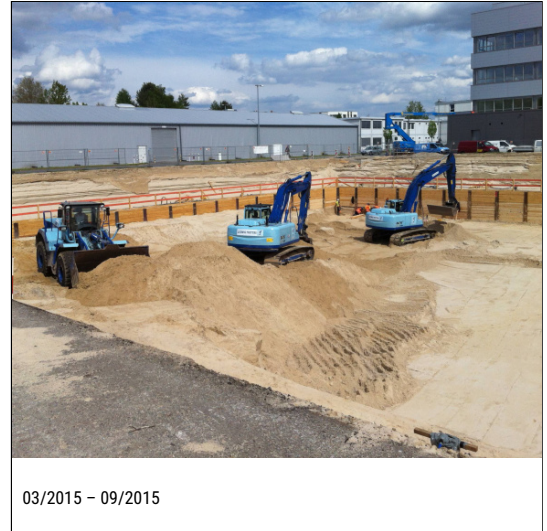


Spezialtiefbau-, Wasserhaltungs- und Erdarbeiten

## Rolls Royce – Neubau Getriebetestanlage

Aushub und Verwertung von ca. 18.500 m<sup>3</sup> Boden, Herstellung von ca. 720 m<sup>2</sup> Berliner Verbau und Betreiben einer geschlossenen Wasserhaltung



**Auftraggeber**                      Rolls Royce Deutschland Ltd & Co KG

**Auftragsvolumen**                400.000 €

**LUDWIG FREYTAG GmbH & Co. Kommanditgesellschaft**

Ammerländer Heerstraße 368 · 26129 Oldenburg

+49 441 9704-0 · [info@ludwig-freytag.de](mailto:info@ludwig-freytag.de)