

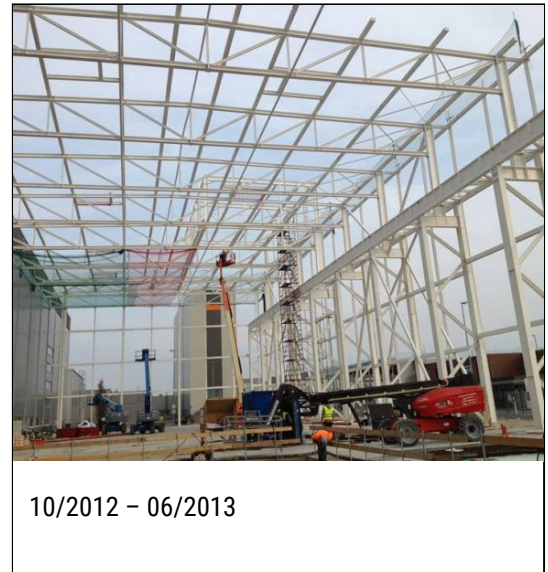
Volkswagen Werk in Emden

Erweiterung Presswerk VW Halle 8

Die Volkswagen Aktiengesellschaft, Wolfsburg beschloss, das bestehende Presswerk im südlichen Produktionsbereich des Werkes Emden zu erweitern.

Das bestehende Presswerk (Halle 8) sollte nach Süden auf einer Länge von rund 96,00 m und einer Breite von rund 32,00 m sowie einer Höhe von 20,45 m bzw. 25,80 m über OK-Gelände erweitert werden.

Im Bereich der Erweiterung wurden eine EA-Pressen mit 21.000 kN und ein Hallenkran mit einer Nutzlast von 63/32 to installiert. Unter der Presse befindet sich ein Keller mit einer Gründungstiefe von ca. 9,00 m unter OK-Gelände. Hierfür wurden ein Baugrubenverbau, b x l = 22,00 m x 17,00 m, aus PU 18 Spundbohlen mit einer Länge von 13,00 m sowie einer Gurtung aus HEB 700 hergestellt. Die Spundbohlen sind nach Fertigstellung im Baugrund verblieben.



Auftraggeber	Volkswagen AG
Eckdaten	3.200,00 m ² Grundfläche, 1.000,00 m ² Spundwandverbau PU 18, l = 13,00 m, 3.500,00 m ³ Erdarbeiten, 3.800,00 m ³ Ortbeton, 550,00 to Bewehrungsstahl, 460,00 to Stahlkonstruktion, 3.800,00 m ² Sandwichpaneele, 3.500,00 m ² Dachfläche, 3.200,00 m ² Stahlankerplatten.

LUDWIG FREYTAG GmbH & Co. Kommanditgesellschaft

Ammerländer Heerstraße 368 · 26129 Oldenburg

+49 441 9704-0 · info@ludwig-freytag.de