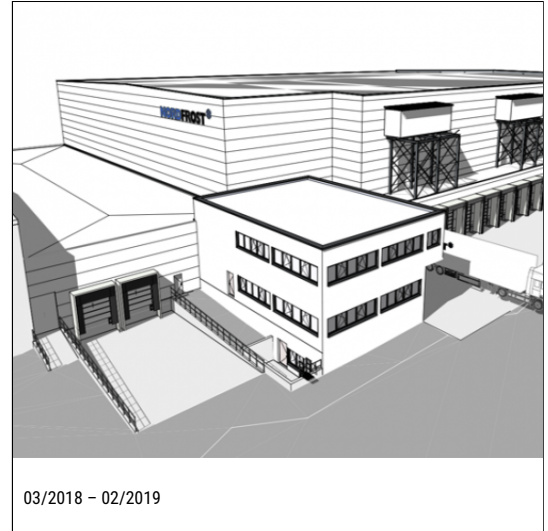


## Neubau Werkstatt- u. Technikgebäude Tiefkühlager Bremerhaven

Neubau Werkstatt- und Technikgebäude am Tiefkühlager in Bremerhaven als Generalunternehmerleistung einschließlich der technischen Gebäudeausstattung. Die Planung und Ausführung erfolgte nach den Vorgaben des IFS (International Featured Standard Food).

Das vorhandene Tiefkühlager mit einem Bruttorauminhalt von 4.000,00 m<sup>3</sup> wurde komplett abgerissen, um das neue Werkstatt- und Technikgebäude an gleicher Stelle neu errichten zu können.



**{{ Auftraggeber }}**

NORDFROST GmbH & Co. KG

**{{ Eckdaten }}**

80,00 St. Stahlrohrpfähle Ø 406,00 cm auf Tiefgründung für den Hallenneubau,  
500,00 m<sup>3</sup> Ortbeton,  
55,00 to Betonstahl,  
800,00 m<sup>2</sup> Stahlbetonfertigteildecken,  
1.400,00 m<sup>2</sup> KS-Mauerwerk,  
300,00 m<sup>2</sup> ISO-Wandpaneele,  
800,00 m<sup>2</sup> Dachabdichtung.

**LUDWIG FREYTAG GmbH & Co. Kommanditgesellschaft**

Ammerländer Heerstraße 368 · 26129 Oldenburg

+49 441 9704-0 · [info@ludwig-freytag.de](mailto:info@ludwig-freytag.de)